

# 新华三综合布线解决方案

## 新华三集团

北京总部  
北京市朝阳区广顺南大街 8 号院 利星行中心 1 号楼  
邮编 :100102

杭州总部  
杭州市滨江区长河路 466 号  
邮编 :310052

[www.h3c.com](http://www.h3c.com) ▶  
客服热线: 400-810-0504

Copyright © 2021 新华三集团 保留一切权利

免责声明: 虽然新华三集团试图在本资料中提供准确的信息, 但不保证本资料的内容不含有技术性误差或印刷性错误, 为此新华三集团对本资料中信息的准确性不承担任何责任。新华三集团保留在没有任何通知或提示的情况下对本资料的内容进行修改的权利。  
CN-202030-20210519-BR-HZ-V2.0



新华三集团



新华三商业

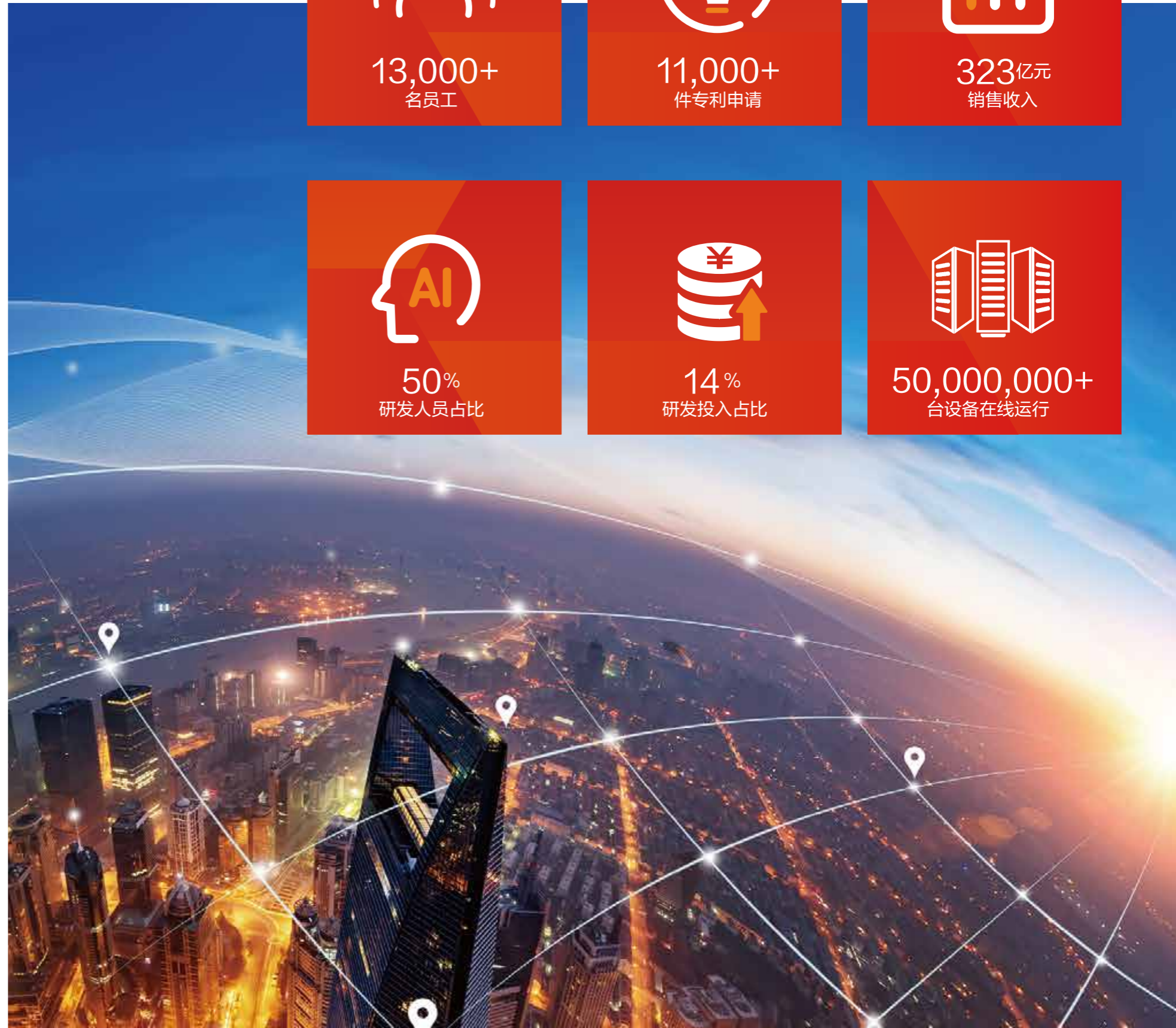
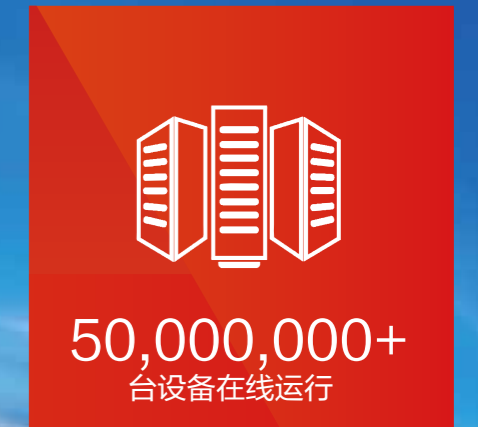
# 紫光旗下新华三集团 数字化解决方案领导者

- 紫光集团核心企业
- 拥有计算、存储、网络、5G、安全等全方位的数字化基础设施整体能力
- 提供云计算、大数据、人工智能、工业互联网、信息安全、智能联接、AI视觉、边缘计算等在内的一站式数字化解决方案，以及端到端的技术服务
- HPE®服务器、存储和技术服务的中国独家提供商



## 融绘数字未来 共享美好生活

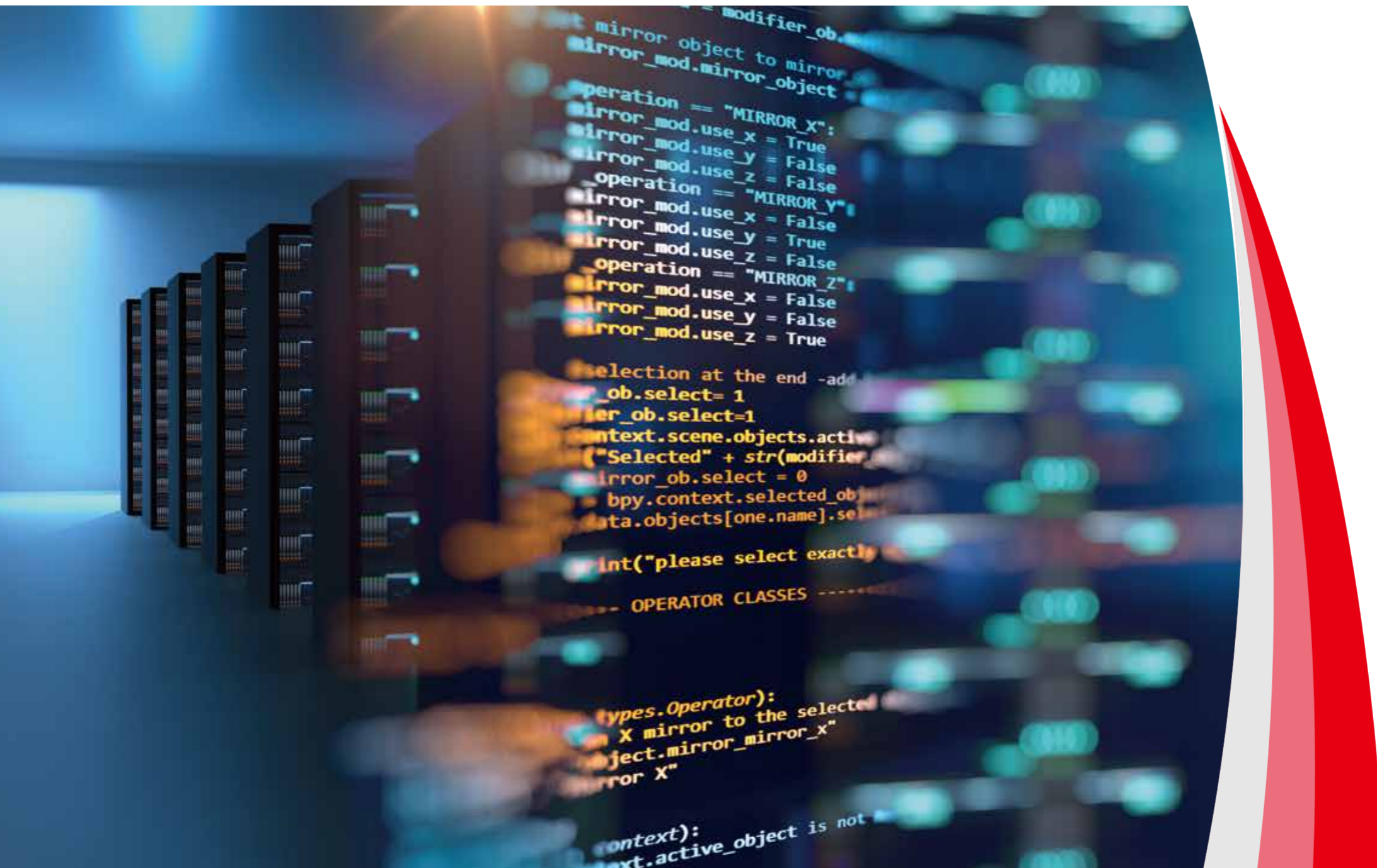
这是新华三集团的企业愿景。面向未来，新华三将与广大客户和合作伙伴一道，共同创造人人悦享的美好生活。



# 根植中国 服务全球

作为数字化的引领者和新经济的推动者，新华三根植中国，长期服务于运营商、政府、金融、医疗、教育、交通、制造、电力、能源、互联网等百行百业，将卓越的数字化创新与全社会共同分享，加速社会向信息化和智慧化的迈进步伐，助推新经济快速发展。同时，产品和解决方案广泛应用于百余个国家和地区。





## 新华三综合布线

新华三的综合布线解决方案结构简单、安装方便、连接可靠、性能优异，可满足不同应用场景的需求。新华三时刻关注综合布线业务技术发展趋势，在产品研发方面持续投入，针对基础网络、云计算、大数据、大安全、大互联、物联网、人工智能和智慧家居等技术领域可以提供差异化的综合布线解决方案。

# 目录

## CONTENTS

### 铜缆系统

#### 01 6A类屏蔽解决方案

6A类屏蔽铜缆 .....	04
6A类屏蔽跳线 .....	05
6A类模块化水晶头* .....	06
6A类屏蔽模块（免工具） .....	07

#### 02 6类屏蔽解决方案

6类屏蔽铜缆 .....	08
6类屏蔽跳线 .....	09
6类屏蔽模块（免工具） .....	10
6类屏蔽配线架 .....	11

#### 03 6类非屏蔽解决方案

6类非屏蔽铜缆 .....	12
6类非屏蔽跳线 .....	13
6类非屏蔽模块 .....	14
6类非屏蔽模块（免工具） .....	15
6类非屏蔽配线架 .....	16

#### 04 超5类非屏蔽解决方案

超5类非屏蔽铜缆 .....	17
超5类非屏蔽跳线 .....	18
超5类非屏蔽模块 .....	19
超5类非屏蔽模块（免工具） .....	20
超5类非屏蔽配线架 .....	21

#### 05 语音系统解决方案

3类大对数 .....	22
鸭嘴跳线 .....	23
3类语音模块（免工具） .....	24
110语音配线架 .....	25

#### 06 铜缆附件

空配线架 - 1 .....	26
空配线架 - 2 .....	26
空配线架 - 3 .....	27
理线架 .....	28
信息面板 .....	29

# 铜缆系统

## 光纤系统

### 07 室内光缆

室内束状光缆 ..... 30

### 08 室外光缆

室外中心束管式光缆 ..... 31

室外松套管层绞式光缆 ..... 32

光纤跳线 ..... 33

尾纤 ..... 34

光纤适配器 ..... 35

光纤终端盒&配线架 ..... 36

附：型号命名规则 ..... 55-56



## 6A类屏蔽铜缆

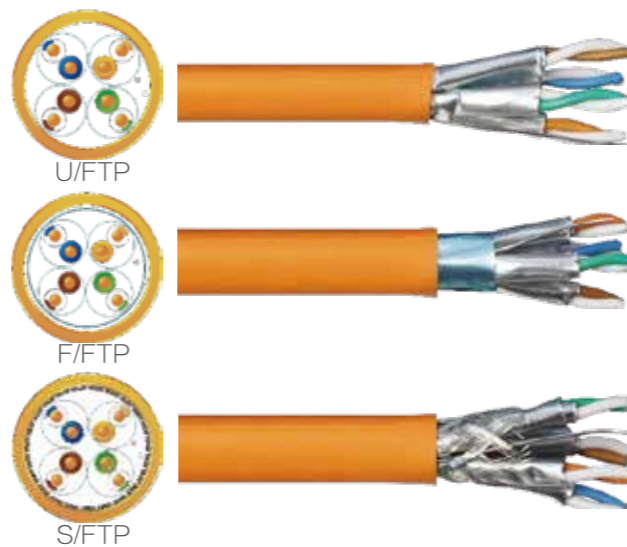
### 特点

- 采用优质无氧铜材，保证产品优良的拉伸性能和电阻性能
- 优化设计的高速线缆节距技术和皮泡皮绝缘生产工艺，大幅度提高了串扰和回波损耗等传输性能指标余量，获得更高的传输带宽
- 产品全面符合 REACH 和 RoHS 要求

### 参考标准

ISO/IEC 11801-1、ISO/IEC 11801-2、IEC 61156-5、  
EN 50173-1、EN 50173-2、EN 50288-3-1、  
ANSI/TIA-568.2-D、IEC 60332-1-2、IEC 60754-2、  
IEC 61034-1、IEC 61034-2

物理参数	
导体	实心裸铜 23AWG
绝缘材料	皮泡皮聚乙烯
绝缘直径	1.33±0.05 mm
屏蔽	线对铝箔屏蔽 (U/FTP)
	线对铝箔 + 总铝箔 (双层屏蔽) (F/FTP)
	线对铝箔 + 编织总屏蔽 (S/FTP)
护套直径	7.3±0.5 mm (U/FTP)
	7.5±0.5 mm (F/FTP)
护套材料	7.6±0.5 mm (S/FTP)
	低烟无卤
工作温度	-30℃ ~ 60℃



电气参数 (20℃)	
传输延时差	≤ 45 ns/100m
传输速度	74%
直流电阻	≤ 9.38Ω/100m
直流电阻不平衡	≤ 5%
对地不平衡电容	≤ 330pf/100m

频率 (MHz)	回波损耗 ≥ dB	衰减 ≤ dB/100m	近端串音 ≥ dB	延迟 ns/100m	近端串音功率和 ≥ dB	等电平远端串音 ≥ dB	等电平远端串音功率和 ≥ dB
1	20.0	2.1	74.3	570.0	72.3	67.8	64.8
4.0	23.0	3.8	65.3	552.0	63.3	55.8	52.8
8.0	24.5	5.3	60.8	546.7	48.8	49.7	46.7
10.0	25.0	5.9	59.3	545.4	57.3	47.8	44.8
16.0	25.0	7.5	56.2	543.0	54.2	43.7	40.7
20.0	25.0	8.4	54.8	542.1	52.8	41.8	38.8
25.0	24.3	9.4	53.3	541.2	51.3	39.8	36.8
31.25	23.6	10.5	51.9	540.4	49.9	37.9	34.9
62.5	21.5	15.0	47.4	538.6	45.4	31.9	28.9
100	20.1	19.1	44.3	537.6	42.3	27.8	24.8
200	18.0	27.6	39.8	536.5	37.8	21.8	18.8
250	17.3	31.1	38.3	536.3	36.3	19.8	16.8
300	16.8	34.3	37.1	536.1	35.1	18.3	15.3
500	15.2	45.3	33.8	535.6	31.8	13.8	10.8

产品型号	产品描述	包装规格	颜色
H3C GC-CC6AUF23VPP305	(U/FTP-23AWG-PVC-紫色-305米) 6A类屏蔽铜缆	305米/轴	紫色
H3C GC-CC6AFF23LOR305	(U/FTP-23AWG-LSZH-橙色-305米) 6A类屏蔽铜缆	305米/轴	橙色
H3C GC-CC6ASF23LOR305	(S/FTP-23AWG-LSZH-橙色-305米) 6A类屏蔽铜缆	305米/轴	橙色

## 6A类屏蔽跳线

### 特点

- 100%通过FLUKE单体性能测试 (指过单体产品)
- 优质 PC 水晶头，优异的屏蔽性能
- 采用环保材料，符合 REACH 和 RoHS 要求
- 一体化注塑，护套材料 (LSZH、PVC)、颜色可选

### 参考标准

YD/T 926.3、IEC 60603-7、ANSI/TIA-568.2-D、  
ISO/IEC 11801



材料	
水晶头	PC
PIN 针	磷青铜, 50μ ' ' 镀金
电气参数	
绝缘电阻	≥ 500 MΩ
耐压	1000V <sub>ac</sub>
直流电流	1.5 Amps
直流电阻	≤ 100 mΩ
触点电阻	≤ 20 mΩ
物理参数	
插拔寿命	≥ 750次
工作温度	-20℃ ~ 60℃ (PVC)
	-30℃ ~ 60℃ (LSZH)
存储温度	-40℃ ~ 68℃
相对湿度	10% ~ 90%

产品型号	产品描述	包装规格	颜色
H3C GC-PC6ASF03GY01	(S/FTP-PVC-灰色-1米)6A类屏蔽跳线	1pc/袋	灰色

## 6A类屏蔽水晶头\*

## 特点

- 支持 10Gb 应用, 向下兼容
- 支持 PoE++(IEEE 802.3bt)
- 支持热插拔
- 内部磁性耦合
- PCB 电路板设计, 相互对应的电容更好的取消串音
- 特殊压铸处理
- 稳健的压舌释放设计
- 采用环保材料, 符合 UL、REACH 和 RoHS 要求



## 参考标准

IEC 60512-1-1  
IEC 60512-99-002(draft)、  
IEC 60603-7、IEEE 802.3bt

材料		电气参数	
屏蔽触点	镍银合金	直流电压	1000V <sub>Ac</sub>
插头外壳	锌合金镀镍	直流电流	1.5 Amps
触点	PC, UL94V-0	直流电阻	≤ 100 mΩ
接点	磷青铜, 50U “” 镀金接触面	触点电阻	≤ 20 mΩ
IDC 塑料	PC, UL94V-0		
IDC 终端	磷青铜, 镀锡		

物理参数	
插拔寿命	≥ 1000 次
接线寿命	≥ 250 次
IDC 兼容性	可容纳 22 ~ 26AWG 实心导体或多股铜丝
支持电缆外护套直径	6.5 ~ 8.5mm
工作温度	-10°C ~ 60°C
存储温度	-40°C ~ 68°C
相对湿度	10% ~ 90% (不冷凝)

产品型号	产品描述	包装规格
H3C GC-RJ6AF	6A类屏蔽水晶头	1pc/ 袋

## 6A类屏蔽模块 (免工具)

## 特点

- 系统性能超越ANSI-TIA-568.2-D-2018 和ISO11801的标准
- 免焊锡设计, 心脏全自动生产, 符合环保理念
- 安装简易 (免工具, 可以在1分钟内完成端接), 提高施工效率
- 结构紧凑 (体积小, 并可左右并排安装, 以实现高密度的应用)
- 特别优化金针设计, 有效降低串扰, 提升产品性能
- 符合POE++应用环境要求
- 屏蔽层采用锌合金整体压铸, 实现360度全屏蔽, 保证EMC性能
- 线夹盖与IDC卡接处, 采用高低设计, 起到省力的效果
- 集成式接地 (无需额外端接步骤, 线缆屏蔽层在信息插座内自动端接)
- 翅膀上下方向设计, 卡合配线架后, 翅膀可上下打开取出线夹, 便于重新打线



## 参考标准

YD/T 926.3-2009、ISO/IEC 11801:2008  
ANSI-TIA-568.2-D-2018、IEC60603-7

材料		电气参数	
PIN 针	磷青铜镀镍, 再镀50U” 金	绝缘电阻	≥ 500 MΩ
IDC 簧片	磷青铜镀镍	耐压	1000V <sub>Ac</sub>
PCB	FR-4双层板	直流电流	1.5 Amps
塑料件部分	防火进口PC, 符合UL90V-0	直流电阻	≤ 100 mΩ
壳体	锌合金	触点电阻	≤ 20 mΩ

物理参数	
插拔寿命	≥ 1000 次
接线寿命	≥ 250 次
工作温度	-10°C ~ 60°C
存储温度	-40°C ~ 68°C
相对湿度	10% ~ 90%
适合线径	22~26AWG单股线
夹线力度	单股23AWG(垂直力≥0.45KGF/ 水平力≥5.45KGF) 多股24AWG(垂直力≥0.68KGF, 水平力≥3.41KGF)
水晶头插入力/拔出力	≤ 30N
弹片卡勾强度	50N力维持60秒, 增加力量强度, 直到模块被顶出面板, 顶出力≥ 100N

产品型号	产品描述	包装规格
H3C GC-MD6ASF2	(180度-免工具) 6A类屏蔽信息插座模块	1pc/ 袋

\* 向下兼容非屏蔽 6A、屏蔽 6 类、非屏蔽 6 类等产品



## 6类屏蔽铜缆

### 特点

- 采用优质无氧铜材，保证产品优良的拉伸性能和电阻性能
- 优化设计的高速线缆节距技术、高速线缆生产工艺
- 通过第三方权威机构检测，支持 250MHz 带宽测试
- 产品全面符合 REACH 和 RoHS 要求



### 参考标准

GB/T 18015、GB/T 50312、ISO/IEC 11801、IEC 61156-5、  
EN 50173-1、EN 50173-2、EN 50288-3-1、ANSI/TIA-568.2-D、  
IEC 60332-1-2、IEC 60754-2、IEC 61034-1、  
IEC 61034-2、UL444、UL1581、UL1666

物理参数		电气参数( 20℃ )	
导体	实心裸铜 23AWG	传输延时差	≤ 45 ns/100m
绝缘材料	高密度聚乙烯 HDPE	传输速度	69%
绝缘直径	1.12 ± 0.05 mm	电容	≤ 5.6 nf/100m
单层总屏蔽	铝箔	直流电阻	≤ 9.38 Ω/100m
双层总屏蔽	铝箔 + 镀锡铜	直流电阻不平衡	≤ 5%
护套直径	7.4 ± 0.4 mm ( F/UTP ) 7.8 ± 0.4 mm ( SF/UTP )	对地不平衡电容	≤ 330pf/100m
护套材料	PVC 或 LSZH 低烟无卤		
工作温度	-30℃ ~ 60℃ ( LSZH ) -20℃ ~ 60℃ ( PVC )		

频率 (MHz)	回波损耗 ≥ dB	衰减 ≤ dB/100m	近端串音 ≥ dB	延迟 ns/100m	近端串音功率和 ≥ dB	等电平远端串音 ≥ dB	等电平远端串音功率和 ≥ dB
1	20.0	2.03	74.3	570.00	72.3	67.8	64.8
4.0	23.0	3.78	65.3	552.00	63.3	55.8	52.8
8.0	24.5	5.32	60.8	546.73	58.8	49.7	46.7
10.0	25.0	5.95	59.3	545.38	57.3	47.8	44.8
16.0	25.0	7.55	56.2	543.00	54.2	43.7	40.7
20.0	25.0	8.47	54.8	542.05	52.8	41.8	38.8
25.0	24.3	9.51	53.3	541.20	51.3	39.8	36.8
31.25	23.6	10.67	51.9	540.44	49.9	37.9	34.9
62.5	21.5	15.38	47.7	538.55	45.4	31.9	28.9
100	20.1	19.8	44.3	537.60	42.3	27.8	24.8
200	18.0	28.98	39.8	536.54	37.8	21.8	18.8
250	17.3	32.85	38.3	536.27	36.3	19.8	16.8

产品型号	产品描述	包装规格	颜色
H3C GC-CC06FU23MBL305	( F/UTP-23AWG-CM-蓝色-305米 )6类屏蔽铜缆	305 米 / 轴	蓝色

## 6类屏蔽跳线

### 特点

- 100%通过FLUKE单体性能测试
- 一体化注塑，护套材料 (LSZH、PVC)、颜色可选
- 优质 PC 水晶头，优异的屏蔽性能
- 采用环保材料，符合 REACH 和 RoHS 要求



### 参考标准

YD/T 926.3、IEC 60603-7  
ANSI/TIA-568.2-D  
ISO/IEC 11801

材料	
水晶头	PC
PIN 针	磷青铜, 50 μ ‘ ’ 镀金
电气参数	
绝缘电阻	≥ 500 MΩ
耐压	1000V <sub>AC</sub>
直流电流	1.5 Amps
直流电阻	≤ 100 mΩ
触点电阻	≤ 20 mΩ
物理参数	
插拔寿命	≥ 750次
工作温度	-20℃ ~ 60℃ ( PVC ) -30℃ ~ 60℃ ( LSZH )
存储温度	-40℃ ~ 68℃
相对湿度	10% ~ 90%

产品型号	产品描述	包装规格
H3C GC-PC06FU03BL01	( F/UTP-PVC-蓝色-1米 )6类屏蔽跳线	1pc/ 袋
H3C GC-PC06FU03BL02	( F/UTP-PVC-蓝色-2米 )6类屏蔽跳线	1pc/ 袋
H3C GC-PC06FU03BL03	( F/UTP-PVC-蓝色-3米 )6类屏蔽跳线	1pc/ 袋

## 6类屏蔽模块（免工具）

### 特点

- 100%通过YD/T 926.3-2009单体性能测试标准，系统性能超越ANSI-TIA-568.2-D-2018 和ISO11801的标准
- 免焊锡设计，心脏全自动生产，符合环保理念
- 安装简易（免工具，可以在1分钟内完成端接），提高施工效率
- 结构紧凑（体积小，并可左右并排安装，以实现高密度的应用）
- 特别优化金针设计，有效降低串扰，提升产品性能
- 符合POE++应用环境要求
- 屏蔽层采用锌合金整体压铸，实现360度全屏蔽，保证EMC性能
- 线夹盖与IDC卡接处，采用高低设计，起到省力的效果
- 集成式接地（无需额外端接步骤，线缆屏蔽层在信息插座内自动端接）
- 翅膀上下方向设计，卡合配线架后，翅膀可上下打开取出线夹，便于重新打线



### 参考标准

YD/T 926.3-2009、ISO/IEC 11801:2008  
ANSI-TIA-568.2-D-2018、IEC60603-7

材料		电气参数	
PIN 针	磷青铜镀镍，再镀50U”金	绝缘电阻	≥ 500 MΩ
IDC 簧片	磷青铜镀镍	耐压	1000V (AC) /60s
PCB	FR-4双层板	直流电流	1.5 Amps
塑料	防火进口PC，符合UL90V-0	直流电阻	≤ 100 mΩ
壳体	锌合金	触点电阻	≤ 20 mΩ

物理参数	
插拔寿命	≥ 1000 次
接线寿命	≥ 250 次
工作温度	-10℃ ~ 60℃
存储温度	-40℃ ~ 68℃
相对湿度	10% ~ 90%
适合线径	22-26AWG单股线
夹线力度	单股23AWG(垂直力≥0.45KGF/水平力≥5.45KGF) 多股24AWG(垂直力≥0.68KGF,水平力≥3.41KGF)
水晶头插入力/拔出力	≤30N
弹片卡勾强度	50N力维持60秒，增加力量强度，直到模块被顶出面板，顶出力≥100N

产品型号	产品描述	包装规格
H3C GC-MD06SF2	(180度-免工具)6类屏蔽信息插座模块	1pcs/袋

## 6类屏蔽配线架

### 特点

- 系统性能超越ANSI-TIA-568.2-D-2018和ISO11801的标准
- 标准19英寸机架式安装，采用全钢板整体结构，保证产品更高的机械强度
- 360°全屏蔽壳体，实现360度全屏蔽，保证EMC性能
- 整体接地套件，有效保证接地
- 每个端口单独线缆固定设计，让线缆固定更牢固
- 后端线缆托架，保证线缆垂直进线，保证理线更清晰、美观
- 快接式配线架，方便施工，节省施工时间
- 采用环保材料，符合UL、ROHS、REACH要求



### 参考标准

ISO/IEC 11801:2008  
ANSI-TIA-568.2-D-2018  
IEC60603-7

材料		电气参数	
PIN针	磷青铜镀镍，再镀50U”金	绝缘电阻	≥ 500 MΩ
IDC	磷青铜镀镍	耐压	1000V (AC) /60S
PCB	FR-4双层板	直流电流	1.5 Amps
塑料部分	防火PC&ABS，符合UL90V-0	直流电阻	≤ 100 mΩ
铁板/JACK屏蔽壳	SPCC冷轧板/磷青铜镀镍	触点电阻	≤ 20 mΩ

物理参数	
插拔寿命	≥ 1000 次
端接次数	≥ 250 次
工作温度	-10℃ ~ 60℃
存储温度	-40℃ ~ 68℃
相对湿度	10% ~ 90%
适合线径	22-26AWG单股线
夹线力度	单股23AWG(垂直力≥0.45KGF/水平力≥5.45KGF) 多股24AWG(垂直力≥0.68KGF,水平力≥3.41KGF)
水晶头插入力/拔出力	≤30N
弹片卡勾强度	50N力维持60秒，增加力量强度，直到模块被顶出面板，顶出力≥100N

产品型号	产品描述	包装规格
H3C GC-PP06S24F	24口6类屏蔽配线架	1pcs/盒

## 6类非屏蔽铜缆

### 特点

- 采用优质无氧铜材，保证产品优良的拉伸性能和电阻性能
- 优化设计的高速线缆节距技术、高速线缆生产工艺
- 通过第三方权威机构检测，支持250MHz 测试带宽
- 产品全面符合 REACH 和 RoHS 要求



### 参考标准

GB/T 18015、ISO/IEC 11801、IEC 61156-5、EN 50173-1、EN 50173-2、EN 50288-3-1、ANSI/TIA-568.2-D、IEC 60332-1-1、IEC 60332-1-2、IEC 60754-2、IEC 61034-1、IEC 61034-2、UL444、UL1581、UL1666

### 电气参数 (20℃)

传输延时差	≤ 45 ns/100m
传输速度	69%
电容	≤ 5.6 nf/100m
直流电阻	≤ 9.38 Ω/100m
直流电阻不平衡	≤ 5%

### 物理参数

导体	实心裸铜 23AWG
绝缘材料	高密度聚乙烯 HDPE
绝缘直径	0.98 ± 0.05 mm
护套直径	6.0 ± 0.4 mm
护套材料	PVC或LSZH低烟无卤
工作温度	-30℃ ~ 60℃ (LSZH/PE) -20℃ ~ 60℃ (PVC) -30℃ ~ 60℃ (PE)

频率 (MHz)	回波损耗 ≥ dB	衰减 ≤ dB/100m	近端串音 ≥ dB	延迟 ns/100m	近端串音功率和 ≥ dB	等电平远端串音 ≥ dB	等电平远端串音功率和 ≥ dB
1	20.0	2.03	74.3	570.00	72.3	67.8	64.8
4.0	23.0	3.78	65.3	552.00	63.3	55.8	52.8
8.0	24.5	5.32	60.8	546.73	58.8	49.7	46.7
10.0	25.0	5.95	59.3	545.38	57.3	47.8	44.8
16.0	25.0	7.55	56.2	543.00	54.2	43.7	40.7
20.0	25.0	8.47	54.8	542.05	52.8	41.8	38.8
25.0	24.3	9.51	53.3	541.20	51.3	39.8	36.8
31.25	23.6	10.67	51.9	540.44	49.9	37.9	34.9
62.5	21.5	15.38	47.7	538.55	45.4	31.9	28.9
100	20.1	19.8	44.3	537.60	42.3	27.8	24.8
200	18.0	28.98	39.8	536.54	37.8	21.8	18.8
250	17.3	32.85	38.3	536.27	36.3	19.8	16.8
*350	16.3	39.8	36.1	535.92	34.1	16.4	13.9
*400	15.9	43.0	35.3	535.80	33.7	15.7	12.7
*450	15.5	46.3	34.5	535.70	32.5	14.7	11.7

产品型号	产品描述	包装规格	颜色
H3C GC-CC06UU24VBL305	(U/UTP-24AWG-PVC-蓝色-305米)6类非屏蔽铜缆	305米/箱	天蓝色
H3C GC-CC06UU24LOR305	(U/UTP-24AWG-LSZH-1级-橙色-305米)6类非屏蔽铜缆	305米/箱	天蓝色
H3C GC-CC06UU23VBL305	(U/UTP-23AWG-PVC-蓝色-305米)6类非屏蔽铜缆	305米/箱	蓝色
H3C GC-CC06UU23MBL305	(U/UTP-23AWG-CM-蓝色-305米)6类非屏蔽铜缆	305米/箱	蓝色
H3C GC-CC06UU23LOR305	(U/UTP-23AWG-LSZH-橙色-305米)6类非屏蔽铜缆	305米/箱	橙色
H3C GC-CC06UU23LOR305-3A	(U/UTP-23AWG-LSZH-3A级-橙色-305米)6类非屏蔽铜缆	305米/箱	橙色
H3C GC-CC06UU23VBL305-T	(U/UTP-23AWG-PVC-蓝色-305米)6类非屏蔽铜缆-T版	305米/箱	蓝色
H3C GC-CC06UU23LOR305-T	(U/UTP-23AWG-LSZH-橙色-305米)6类非屏蔽铜缆-T版	305米/箱	橙色

## 6类非屏蔽跳线

### 特点

- 100%通过FLUKE单体性能测试 (指过单体产品)
- 采用优质PC 水晶头，同时加透明尾套性能更优
- 护套材料(LSZH、PVC)、颜色可选
- 采用环保材料，符合 REACH 和 RoHS 要求



### 参考标准

YD/T 926.3、IEC 60603-7  
ISO/IEC 11801、ANSI/TIA-568-C.2

材料	
水晶头	PC
PIN 针	磷青铜, 50 μ ‘ ‘ 镀金
物理参数	
插拔寿命	≥ 750次
工作温度	-20℃ ~ 60℃ (PVC) -30℃ ~ 60℃ (LSZH)
存储温度	-40℃ ~ 68℃
相对湿度	10% ~ 90%
电气参数	
绝缘电阻	≥ 500 MΩ
耐压	1000V <sub>AC</sub>
直流电流	1.5 Amps
直流电阻	≤ 100 mΩ
触点电阻	≤ 20 mΩ

产品型号	产品描述	包装规格	颜色
H3C GC-PC06UU03BL01	(U/UTP-PVC-蓝色-1米)6类非屏蔽跳线	1pc/ 袋	蓝色
H3C GC-PC06UU03BL02	(U/UTP-PVC-蓝色-2米)6类非屏蔽跳线	1pc/ 袋	蓝色
H3C GC-PC06UU03BL03	(U/UTP-PVC-蓝色-3米)6类非屏蔽跳线	1pc/ 袋	蓝色

## 6类非屏蔽模块

### 特点

- 100%通过YD/T 926.3-2009单体性能测试标准，系统性能超越ANSI-TIA-568.2-D-2018 和ISO11801的标准
- 免焊锡设计，全自动生产，符合环保理念
- IDC采用分线峰及预卡线设计，提高施工效率
- 结构紧凑（体积小，可左右并排安装，以实现高密度的应用）
- 按压式线夹盖，方便拆装
- 特别优化金针和线路板补偿设计，有效降低串扰，提升产品性能
- 符合POE++应用环境要求
- 采用环保材料，符合UL、ROHS、REACH要求



### 参考标准

YD/T 926.3-2009、ISO/IEC 11801:2008  
ANSI-TIA-568.2-D-2018、IEC60603-7

材料		电气参数	
PIN 针	磷青铜镀镍，再镀50U”金	绝缘电阻	≥ 500 MΩ
IDC 簧片	磷青铜镀镍	耐压	1000V (AC) /60S
PCB	FR-4双层板	直流电流	1.5 Amps
塑料	防火进口PC，符合UL90V-0	直流电阻	≤ 100 mΩ
		触点电阻	≤ 20 mΩ

物理参数	
插拔寿命	≥ 1000 次
接线寿命	≥ 250 次
工作温度	-10℃ ~ 60℃
存储温度	-40℃ ~ 68℃
相对湿度	10% ~ 90%
适合线径	22-26AWG单股线
夹线力度	单股23AWG(垂直力≥0.45KGF/ 水平力≥5.45KGF) 多股24AWG(垂直力≥0.68KGF, 水平力≥3.41KGF)
水晶头插入力/拔出力	≤20N
弹片卡勾强度	50N力维持60秒，增加力量强度，直到模块被顶出面板，顶出力≥100N

产品型号	产品描述	包装规格
H3C GC-MD06UN2	(180度)6类非屏蔽信息插座模块	1pcs/袋

## 6类非屏蔽模块（免工具）

### 特点

- 系统性能超越ANSI-TIA-568.2-D-2018 和ISO11801的标准
- 免焊锡设计，符合环保理念
- 免工具压线方式，施工便捷，降低施工手法对性能的影响
- 特别优化金针和线路板补偿设计，有效降低串扰，提升产品性能
- 内置隔离片设计，有效隔离线对之间的串扰
- 采用环保材料，符合UL、ROHS、REACH要求



### 参考标准

ISO/IEC 11801:2008  
ANSI-TIA-568.2-D-2018  
IEC60603-7

材料		电气参数	
PIN 针	磷青铜镀镍，再镀50U”金	绝缘电阻	≥ 500 MΩ
IDC 簧片	磷青铜镀镍	耐压	1000V (AC) /60S
PCB	FR-4双层板	直流电流	1.5 Amps
塑料	防火进口PC，符合UL90V-0	直流电阻	≤ 100 mΩ
		触点电阻	≤ 20 mΩ

物理参数	
插拔寿命	≥ 1000 次
接线寿命	≥ 250 次
工作温度	-10℃ ~ 60℃
存储温度	-40℃ ~ 68℃
相对湿度	10% ~ 90%
适合线径	22-26AWG单股线
夹线力度	单股23AWG(垂直力≥0.45KGF/ 水平力≥5.45KGF) 多股24AWG(垂直力≥0.68KGF, 水平力≥3.41KGF)
水晶头插入力/拔出力	≤20N
弹片卡勾强度	50N力维持60秒，增加力量强度，直到模块被顶出面板，顶出力≥100N

产品型号	产品描述	包装规格
H3C GC-MD06UF2	(180度-免工具)6类非屏蔽信息插座模块	1pcs/袋

## 6类非屏蔽配线架

### 特点

- 系统性能超越ANSI-TIA-568.2-D-2018和ISO11801的标准
- 标准19英寸机架式安装,采用高密度SPCC冷轧板,保证产品机械强度
- 产品采用易拆解,可回收设计,符合环保理念
- 全程无焊接,性能更稳定
- 高性能,保证长/短链路余量
- 可折叠托架,方便安装,节省包装空间
- 超大翻转式可更换标签条设计,让施工,管理,维护更方便、便捷
- IDC采用分线峰及预卡线设计,提高施工效率
- 快接式配线架,方便施工,节省施工时间
- 采用环保材料,符合UL、ROHS、REACH要求



### 参考标准

ISO/IEC 11801:2008  
ANSI-TIA-568.2-D-2018  
IEC60603-7

材料		电气参数	
PIN 针	磷青铜镀镍,再镀50U"金	绝缘电阻	≥ 500 MΩ
IDC 簧片	磷青铜镀镍	耐压	1000V (AC) /60S
PCB	FR-4双层板	直流电流	1.5 Amps
塑料	防火进口PC,符合UL90V-0	直流电阻	≤ 100 mΩ
铁板	SPCC冷轧板	触点电阻	≤ 20 mΩ

物理参数	
插拔寿命	≥ 1000 次
接线寿命	≥ 250 次
工作温度	-10℃ ~ 60℃
存储温度	-40℃ ~ 68℃
相对湿度	10% ~ 90%
适合线径	22-26AWG单股线
夹线力度	单股23AWG(垂直力≥0.45KGF/水平力≥5.45KGF) 多股24AWG(垂直力≥0.68KGF,水平力≥3.41KGF)
水晶头插入力/拔出力	≤20N
弹片卡勾强度	50N力维持60秒,增加力量强度,直到模块被顶出面板,顶出力≥ 00N

产品型号	产品描述	包装规格
H3C GC-PP06U24F	24口6类非屏蔽配线架	1pcs/盒

## 超5类非屏蔽铜缆

### 特点

- 采用优质无氧铜材,保证产品优良的拉伸性能和电阻性能
- 优化设计的高速线缆节距技术、高速线缆生产工艺
- 通过第三方权威机构检测
- 产品全面符合 REACH 和 RoHS 要求



### 参考标准

GB/T 18015、ISO/IEC 11801、IEC 61156-5、EN 50173-1、  
EN 50173-2、EN 50288-3-1、TIA-568-C.2、IEC 60332-1-1、  
IEC 60332-1-2、IEC 60754-2、IEC 61034-1、IEC 61034-2、  
UL444、UL1581、UL1666

物理参数		电气参数 (20℃)	
导体	实心裸铜 24AWG	传输延时差	≤ 45 ns/100m
绝缘材料	高密度聚乙烯 HDPE	传输速度	69%
绝缘直径	0.88 ± 0.05 mm	电容	≤ 5.6 nf/100m
护套直径	5.0 ± 0.4 mm	直流电阻	≤ 9.5 Ω/100m
护套材料	PVC 或 LSZH 低烟无卤	直流电阻不平衡	≤ 5%
工作温度	-30℃ ~ 60℃ (LSZH) -20℃ ~ 60℃ (PVC)		

频率 (MHz)	回波损耗 ≥ dB	衰减 ≤ dB/100m	近端串音 ≥ dB	延迟 ns/100m	近端串音功率和 ≥ dB	等电平远端串音 ≥ dB	等电平远端串音功率和 ≥ dB
1	20.0	2.0	65.3	570.00	62.3	63.8	60.8
4.0	23.0	4.1	56.3	552.00	53.3	51.8	48.8
8.0	24.5	5.8	51.8	546.73	48.8	45.7	42.7
10.0	25.0	6.5	50.3	545.38	47.3	43.8	40.8
16.0	25.0	8.2	47.2	543.00	44.2	39.7	36.7
20.0	25.0	9.3	45.8	542.05	42.8	37.8	34.8
25.0	24.3	10.4	44.3	541.20	41.3	35.8	32.8
31.25	23.6	11.7	42.9	540.44	39.9	33.9	30.9
62.5	21.5	17.0	38.4	538.55	35.4	27.9	24.9
100	20.1	22.0	35.3	537.60	32.3	23.8	20.8

产品型号	产品描述	包装规格	颜色
H3C GC-CC5EUU24VGY305	(U/UTP-24AWG-PVC-灰色-305米)超5类非屏蔽铜缆	305米/箱	灰色
H3C GC-CC5EUU24MGY305	(U/UTP-24AWG-CM-灰色-305米)超5类非屏蔽铜缆	305米/箱	灰色

## 超5类非屏蔽跳线

### 特点

- 100%通过FLUKE单体性能测试
- 采用优质PC水晶头，同时加透明尾套性能更优
- 护套材料(LSZH、PVC)、颜色可选
- 采用环保材料，符合REACH和RoHS要求

### 参考标准

YD/T 926.3、IEC 60603-7  
ANSI/TIA-568-C.2、ISO/IEC 11801



材料	
水晶头	PC
PIN 针	磷青铜, 50 μm 镀金
电气参数	
绝缘电阻	≥ 500 MΩ
耐压	1000V <sub>AC</sub>
直流电流	1.5 Amps
直流电阻	≤ 100 mΩ
触点电阻	≤ 20 mΩ
物理参数	
插拔寿命	≥ 750次
工作温度	-20℃ ~ 60℃ (PVC) -30℃ ~ 60℃ (LSZH)
存储温度	-40℃ ~ 68℃
相对湿度	10% ~ 90%

产品型号	产品描述	包装规格	颜色
H3C GC-PC5EUN03GY01	(U/UTP-PVC-灰色-1米)超5类非屏蔽跳线	1pc/袋	灰色
H3C GC-PC5EUN03GY02	(U/UTP-PVC-灰色-2米)超5类非屏蔽跳线	1pc/袋	灰色
H3C GC-PC5EUN03GY03	(U/UTP-PVC-灰色-3米)超5类非屏蔽跳线	1pc/袋	灰色

## 超5类非屏蔽模块

### 特点

- 100%通过YD/T 926.3-2009单体性能测试标准，系统性能超越ANSI-TIA-568.2-D-2018和ISO11801的标准
- 免焊锡设计，全自动生产，符合环保理念
- IDC采用分线峰及预卡线设计，提高施工效率
- 结构紧凑(体积小，可左右并排安装，以实现高密度的应用)
- 按压式线夹盖，方便拆装
- 特别优化金针和线路板补偿设计，有效降低串扰，提升产品性能
- 符合POE++应用环境要求
- 采用环保材料，符合UL、ROHS、REACH要求



### 参考标准

YD/T 926.3-2009、ISO/IEC 11801:2008  
ANSI-TIA-568.2-D-2018、IEC60603-7

材料		电气参数	
PIN 针	磷青铜镀镍，再镀50U"金	绝缘电阻	≥ 500 MΩ
IDC 簧片	磷青铜镀镍	耐压	1000V (AC) /60S
PCB	FR-4双层板	直流电流	1.5 Amps
塑料	防火进口PC，符合UL90V-0	直流电阻	≤ 100 mΩ
		触点电阻	≤ 20 mΩ

物理参数	
插拔寿命	≥ 1000 次
接线寿命	≥ 250 次
工作温度	-10℃ ~ 60℃
存储温度	-40℃ ~ 68℃
相对湿度	10% ~ 90%
适合线径	22-26AWG单股线
夹线力度	单股23AWG(垂直力≥0.45KGF/水平力≥5.45KGF) 多股24AWG(垂直力≥0.68KGF,水平力≥3.41KGF)
水晶头插入力/拔出力	≤ 20N
弹片卡勾强度	50N力维持60秒，增加力量强度，直到模块被顶出面板，顶出力≥ 100N

产品型号	产品描述	包装规格
H3C GC-MD5EUN2	(180度)超5类非屏蔽信息插座模块	1pcs/袋

## 超5类非屏蔽模块（免工具）

### 特点

- 系统性能超越ANSI-TIA-568.2-D-2018 和ISO11801的标准
- 免焊锡设计，符合环保理念
- 免工具压线方式，施工便捷，降低施工手法对性能的影响
- 特别优化金针和线路板补偿设计，有效降低串扰，提升产品性能
- 内置隔离片设计，有效隔离线对之间的串扰
- 采用环保材料，符合UL、ROHS、REACH要求



### 参考标准

ISO/IEC 11801:2008  
ANSI-TIA-568.2-D-2018  
IEC60603-7

材料		电气参数	
PIN 针	磷青铜镀镍，再镀50U”金	绝缘电阻	≥ 500 MΩ
IDC 簧片	磷青铜镀镍	耐压	1000V ( AC ) /60S
PCB	FR-4双层板	直流电流	1.5 Amps
塑料	防火进口PC，符合UL90V-0	直流电阻	≤ 100 mΩ
		触点电阻	≤ 20 mΩ

物理参数	
插拔寿命	≥ 1000 次
接线寿命	≥ 250 次
工作温度	-10℃ ~ 60℃
存储温度	-40℃ ~ 68℃
相对湿度	10% ~ 90%
适合线径	22-26AWG单股线
夹线力度	单股23AWG(垂直力≥0.45KGF/ 水平力≥5.45KGF) 多股24AWG(垂直力≥0.68KGF, 水平力≥3.41KGF)
水晶头插入力/拔出力	≤ 20N
弹片卡勾强度	50N力维持60秒，增加力量强度，直到模块被顶出面板，顶出力≥100N

产品型号	产品描述	包装规格
H3C GC-MD5EU2	(180度-免工具)超5类非屏蔽信息插座模块	1pcs/袋

## 超5类非屏蔽配线架

### 特点

- 系统性能超越ANSI-TIA-568.2-D-2018和ISO11801的标准
- 标准19英寸机架式安装，采用高密度SPCC冷轧板，保证产品机械强度
- 产品采用易拆解，可回收设计，符合环保理念
- 全程无焊接，性能更稳定
- 高性能，保证长/短链路余量
- 可折叠托架，方便安装，节省包装空间
- 超大翻转式可更换标签条设计，让施工，管理，维护更方便、便捷
- IDC采用分线峰及预卡线设计，提高施工效率
- 快接式配线架，方便施工，节省施工时间
- 采用环保材料，符合UL、ROHS、REACH要求



### 参考标准

ISO/IEC 11801:2008  
AN-  
SI-TIA-568.2-D-2018  
IEC60603-7

材料		电气参数	
PIN 针	磷青铜镀镍，再镀50U”金	绝缘电阻	≥ 500 MΩ
IDC 簧片	磷青铜镀镍	耐压	1000V ( AC ) /60S
PCB	FR-4双层板	直流电流	1.5 Amps
塑料	防火进口PC，符合UL90V-0	直流电阻	≤ 100 mΩ
铁板	SPCC冷轧板	触点电阻	≤ 20 mΩ

物理参数	
插拔寿命	≥ 1000 次
接线寿命	≥ 250 次
工作温度	-10℃ ~ 60℃
存储温度	-40℃ ~ 68℃
相对湿度	10% ~ 90%
适合线径	22-26AWG单股线
夹线力度	单股23AWG(垂直力≥0.45KGF/ 水平力≥5.45KGF) 多股24AWG(垂直力≥0.68KGF, 水平力≥3.41KGF)
水晶头插入力/拔出力	≤ 20N
弹片卡勾强度	50N力维持60秒，增加力量强度，直到模块被顶出面板，顶出力≥100N

产品型号	产品描述	包装规格
H3C GC-PP5EU24F	24口超5类非屏蔽配线架	1pcs/盒

## 3类大对数

### 特点

- 采用优质无氧铜材，保证产品优良的拉伸性能和电阻性能
- 专为电话、多媒体和主干系统设计
- 采用环保材料，符合 REACH 和 RoHS 要求

### 参考标准

IEC 60332-1、IEC 60332-3-24  
EN50399、GB/T18015、  
ISO/IEC11801、ANSI/TIA-568-C.2



物理参数	
导体	实心裸铜, 24AWG
绝缘材料	高密度聚乙烯
绝缘直径	0.87 ± 0.05 mm
护套直径	11.3 ± 0.8 mm (25对)
	15.0 ± 1.0 mm (50对) 20.2 ± 1.0 mm (100对)
护套材料	PVC 或 LSZH 低烟无卤或 PE
工作温度	-30℃ ~ 60℃ (LSZH/PE)
	-20℃ ~ 60℃ (PVC)

电气参数 (20℃)	
传输延时差	≤ 45 ns/100m
传输速度	69%
电容	≤ 6.6 nf/100m
直流电阻	≤ 9.5 Ω/100m
直流电阻不平衡	≤ 5%

产品型号	产品描述	包装规格	颜色
H3C GC-CC03UU25VGY305	(U/UTP-24AWG-PVC-灰色-305米)3类25对非屏蔽铜缆	305米/轴	灰色
H3C GC-CC03UU50VGY305	(U/UTP-24AWG-PVC-灰色-305米)3类50对非屏蔽铜缆	305米/轴	灰色
H3C GC-CC03UU1HVGY305	(U/UTP-24AWG-PVC-灰色-305米)3类100对非屏蔽铜缆	305米/轴	灰色

## 鸭嘴跳线

### 特点

- 适用于110型卡接式跳线架
- 水晶头压接簧片整体50u镀金，确保优异性能
- 所有使用原材料，符合ROHS,有害物质控制在国际最严格标准内
- 满足ISO/IEC 11801 TIA/EIA-568-B.2电气性能



### 参考标准

ISO/IEC 11801 TIA/EIA-568-B.2

电气参数	
最大直流电阻	0.30ohm
额定安全电压	300V
物理参数	
电缆直径	4.0 ± 0.2mm 颜色为灰色，长度可供用户选择
护套材料	聚氯乙烯(PVC) 或低烟无卤(LSZH PE)
绝缘材料	高密度聚乙烯HDPE
插拔寿命	≥1000次
额定温度	-20℃ ~ +70℃
适合线径	22-26AWG单股线

产品型号	产品描述	包装规格
H3C GC-PC03UU04YE02	110-110非屏蔽鸭嘴跳线(1对-2米)	1pc/袋
H3C GC-PC03UU05YE02	110-RJ45非屏蔽鸭嘴跳线(1对-2米)	1pc/袋





## 空配线架 - 1

### 特点

- 标准19英寸机架式安装，底板采用高密度SPCC冷轧板，保证产品机械强度
- 可折叠托架，方便安装，节省包装空间
- 超大标签条设计，让施工，管理，维护更方便、便捷
- 背板电镀处理，屏蔽&非屏蔽共用，便于备货及管理
- 采用环保材料，符合UL、ROHS、REACH要求



### 参考标准

ANSI-TIA-568.2-D-2018

材料	
塑料	防火ABS，符合UL90V-0
铁板	SPCC冷轧板

产品型号	产品描述	包装规格
H3C GC-PP09S24F	24口屏蔽空配线架	1pcs/盒

## 空配线架 - 2

### 特点

- 标准19英寸机架式安装，底板采用高密度SPCC冷轧板，保证产品机械强度
- 可折叠托架，方便安装，节省包装空间
- 超大标签条设计，让施工，管理，维护更方便、便捷
- 防尘门设计，有效防止未工作端口灰尘侵入
- 背板电镀处理，屏蔽&非屏蔽共用，便于备货及管理
- 采用环保材料，符合UL、ROHS、REACH要求



### 参考标准

ANSI-TIA-568.2-D-2018

材料	
塑料	防火ABS，符合UL90V-0
铁板	SPCC冷轧板

产品型号	产品描述	包装规格
H3C GC-PP09S24FD	1U 24口屏蔽空配线架（带防尘门）	1pc/袋

## 空配线架 - 3

### 特点

- 标准19英寸机架式安装，底板采用高密度SPCC冷轧板，保证产品机械强度
- V型设计，适用于开放式机柜，省去前端理线器，有效利用空间
- 可折叠托架，方便安装，节省包装空间
- 端口上下错位设计，有效降低串扰
- 背板电镀处理，屏蔽&非屏蔽共用，便于备货及管理
- 采用环保材料，符合UL、ROHS、REACH要求



### 参考标准

ANSI-TIA-568.2-D-2018

材料	
铁板	SPCC冷轧板

产品型号	产品描述	包装规格
H3C GC-PP09S24A	(角形)1U 24口屏蔽空配线架	1pc/袋

## 理线架

### 特点

- 标准19英寸机架式安装
- 有两种材质可选：高密度SPCC冷轧板或铝合金材质，都能有效保证产品机械强度，后者质地轻盈
- 规整配线架前端的跳线，让前端跳线走线更加规则，整齐
- 12条穿线槽设计，可与多种规格配线架搭配使用
- 梳子式机架设计，方便条线管理，保证跳线整齐不缠绕，有效和安全管理，是无限系统整洁美观
- 采用环保材料，符合UL、ROHS、REACH要求



### 参考标准

ANSI-TIA-568.2-D-2018、ANSI/TIA568C.3

材料	
底材	SPCC冷轧板/铝合金

产品型号	产品描述	包装规格
H3C GC-CMH1F	(铁质)理线架	1pc/袋
H3C GC-CMH1A	(铝合金)水平理线架	1pc/袋

## 信息面板

### 特点

- 提供单口、双口、四口多种选择
- 与86型底盒配套使用
- 自带滑门式防尘门设计，有效防止灰尘侵入端口
- 带有应用标识及地址标识，方便编号管理和维护
- 组合式结构，前后双层面板设计，外形美观，避免螺丝孔外露
- ABS材料，满足客户对光泽度和硬度的需求
- 采用环保材料，符合UL、ROHS、REACH要求



### 参考标准

ANSI/TIA568C.3

材料	
塑料	防火ABS，符合UL90V-0

产品型号	产品描述	包装规格
H3C GC-WPTF1	86 型单孔面板	1pcs/袋
H3C GC-WPTF2	86 型双孔面板	1pcs/袋
H3C GC-WPTF4	86 型四孔面板	1pcs/袋

# 光纤系统

## 室内束状光缆

### 特点

- 采用紧套光纤，不含油膏，易于施工和接续
- 内部芳纶加强件，增强光缆抗拉性能
- 护套为LSZH或PVC材料
- 最大芯数：24芯

### 参考标准

YD/T1258.4  
IEC60794-2-20/21



敷设方式	
敷设方式	室内管道、桥架
物理参数	
允许拉伸力	短期：660N 长期：200N
允许侧压力	短期：1000N/100MM 长期：300N/100MM
最小弯曲半径	静态：10倍缆径；动态：20倍缆径
温度范围	储运、运行：-20℃~+60℃；敷设：-10℃~+60℃

产品型号	产品描述	包装规格
H3C GC-OCGJ15V041K	(GJFJV-单模G657A-4芯-PVC-黄色-1km)室内束状光缆	1000米/轴
H3C GC-OCGJ13V041K	(GJFJV-多模OM3-4芯-PVC-青绿色-1km)室内束状光缆	1000米/轴
H3C GC-OCGJ14V041K	(GJFJV-多模OM4-4芯-PVC-紫色-1km)室内束状光缆	1000米/轴

and back the deselected mirror modifier object

ive = modifier\_ob  
er\_ob)) # modifier ob is the active ob

jects[0]  
ject = j

## 室外中心束管式光缆

### 特点

- 松套管材料本身具有良好的耐水解性能和较高的强度，管内充以特种防水化合物，对光纤进行了关键性保护
- 缆芯完全填充特种油膏，双面涂塑钢带（PSP）确保了光缆防潮、阻水效果
- 两根平行钢丝增强了光缆的侧压和抗拉性能
- 聚乙烯（PE）护套具有良好的抗紫外辐射性能，低损耗，低色散
- 外径小、重量轻、结构严密、抗弯曲性能良好，易敷设
- 精确的光纤余长控制，保证了光缆具备卓越的机械及环境性能
- 护套可提供LSZH材料
- 最大芯数：24芯



### 参考标准

YD/T769

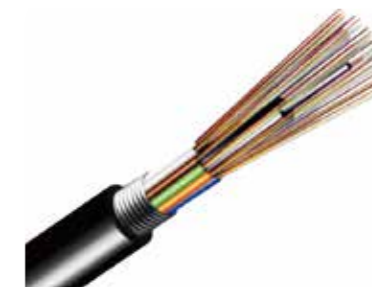
敷设方式	
敷设方式	架空、管道、直埋
物理参数	
允许拉伸力	短期：1000N 长期：600N
允许侧压力	短期：1000N/100MM 长期：300N/100MM
最小弯曲半径	静态：10倍缆径；动态：20倍缆径
温度范围	储运、运行：-20℃~+60℃；敷设：-10℃~+60℃

产品型号	产品描述	包装规格
H3C GC-OCGY16E041K	(GYXTW-PE黑色-4芯-单模OS2-1km)室外中心束管式光缆	1000米/轴
H3C GC-OCGY13E041K	(GYXTW-PE黑色-4芯-多模OM3-1km)室外中心束管式光缆	1000米/轴

## 室外松套管层绞式光缆

### 特点

- 松套管材料本身具有良好的耐水解性能和较高的强度，管内充以特种防水化合物，对光纤进行了关键性保护
- 缆芯完全填充特种油膏，双面涂塑钢带确保了光缆防潮、阻水效果
- 聚乙烯（PE）护套具有良好的抗紫外辐射性能
- 低损耗，低色散
- 结构严密、抗弯曲性能良好
- 精确的光纤余长控制和SZ绞合缆方式，保证了光缆具备卓越的机械及环境性能
- 护套可提供LSZH材料
- 最大芯数：288芯



### 参考标准

YD/T901

敷设方式	
敷设方式	管道、架空
物理参数	
允许拉伸力	短期：1500N 长期：600N
允许侧压力	短期：1000N/100MM 长期：300N/100MM
最小弯曲半径	静态：10倍缆径；动态：20倍缆径
温度范围	储运、运行：-20℃~+60℃；敷设：-10℃~+60℃

产品型号	产品描述	包装规格
H3C GC-OCGY26E041K	(GYTS-PE黑色-4芯-单模OS2-1km)室外松套管层绞式光缆	1000米/轴
H3C GC-OCGY23E041K	(GYTS-PE黑色-4芯-多模OM3-1km)室外松套管层绞式光缆	1000米/轴

## 光纤跳线

### 特点

- 低插入损耗，具备良好的互换性与重复性外被选用全新环保原材料，韧性超强，抗拉保护，安全环保，LC、SC、ST、FC等多种接头方式，在接头和长度方面可以根据实际需求随意定制
- 纤芯可提供单模、多模选择
- 支持单芯和双芯，线径为2.0MM，可提供3.0MM
- 可提供PVC、LSZH护套



### 参考标准

YD/895 YD/T896

物理参数		性能参数	
工作波长	1310nm, 1550nm, 850nm	插损(典型值)	≤0.2dB
工作/储存温度	-40~75℃	回损	单模: PC≥45dB, UPC≥50dB, APC≥60dB 多模: UPC≥30dB
光缆外径	φ 3.0, φ 2.0, φ 0.9mm	振动	≤0.2dB
		互换性	≤0.3dB

产品型号	产品描述	包装规格
H3C GC-OPLC6U2V03	(OS2-UPC-PVC-3米)LC/LC双芯单模光跳线	3米/袋
H3C GC-OPLC3U2V03	(OM3-UPC-PVC-3米)LC/LC双芯多模光跳线	3米/袋
H3C GC-OPLC4U2V03	(OM4-UPC-PVC-3米)LC/LC双芯多模光跳线	3米/袋

## 尾纤

### 特点

- 低插入损耗，具备良好的互换性与重复性
- 外被选用全新环保原材料，韧性超强，抗拉保护，安全环保
- LC、SC、ST、FC等多种接头方式，在接头和长度方面可以根据实际需求随意定制
- 纤芯可提供单模、多模等不同选择
- 线径可提供0.9MM、2.0MM、3.0MM等不同选择
- 可提供PVC、LSZH护套，符合RoHS要求



### 参考标准

YD/T1997

参 数								
参数	单位	FC, SC, LC/ fiber patch cord				ST		
		SM			MM	SM		MM
		PC	UPC	APC	UPC	PC	UPC	PC
插损(典型值)	dB	≤0.2	≤0.2	≤0.2	≤0.2	≤0.2	≤0.2	≤0.2
回损	dB	≥45	≥50	≥60	≥30	≥45	≥50	≥30
工作波长		互换性		振动	工作/储存温度		光缆外径	
nm		dB		dB	℃		mm	
1310, 1510, 850		≤ 0.3		≤ 0.2	-20~75/-45~85		φ 3.0, φ 2.0, φ 0.9	

产品型号	产品描述	包装规格
H3C GC-FPLC6U1V-01	(OS2-UPC-PVC-黄色-1米)LC双芯单模尾纤	1pc/袋
H3C GC-FPLC3P2V-01	(OM3-PC-PVC-青绿色-1米)LC双芯多模尾纤	1pc/袋
H3C GC-FPLC4P2V-01	(OM4-PC-PVC-紫色-1米)LC双芯多模尾纤	1pc/袋
H3C GC-FPFC6U1V-01	(OS2-UPC-PVC-黄色-3米)FC单芯单模尾纤	1pc/袋

## 光纤适配器

### 特点

- 采用精密陶瓷套筒（氧化锆）将连接器的插芯与插芯之间进行精确对准，保证了光信号在经过连接器与连接器相互连接之后的超小损耗传输
- 一体化的内部结构独特设计，使用更轻松，易于装配，提高效率
- 低插入损耗，具备良好的互换性与重复性
- 符合RoHS要求

### 参考标准

YD/T1272 YD/T893

物理参数	
工作波长	1200nm~1600nm
插入损耗(dB)	< 0.2
重复插入损耗	0.2dB(MAX)
插拔次数	>1000次
互换性	<0.2dB
抗张力(g)	200~600
工作温度	-30° C~~+70° C

产品型号	产品描述	包装规格
H3C GC-OA1STS	(单工单模)ST光纤适配器	1pcs/袋
H3C GC-OA1STM	(单工多模)ST光纤适配器	1pcs/袋
H3C GC-OA1SCS	(单工单模)SC光纤适配器	1pcs/袋
H3C GC-OA1SCM	(单工多模)SC光纤适配器	1pcs/袋
H3C GC-OA2LCS	(双工单模)LC光纤适配器	1pcs/袋
H3C GC-OA2LCM	(双工多模)LC光纤适配器	1pcs/袋



SC 单工

LC 双工

## 光纤终端盒&配线架

### 特点

- 集光缆、尾纤接续、尾纤、跳线收容等功能为一体
- 光缆进出口位于箱体后面，并设有固定架
- 抽屉式设计，带轨道，方便施工和维护
- 面板式设计，可搭配FC/ST/LC/SC/MPO等多种光纤互接口适配器面板
- 熔纤盘为层叠式，单件可熔24芯，可以方便增减，施工操作
- 便利，对光纤及其元件提供机械保护和环境保护



### 参考标准

YD/T778

技术参数	
绝缘电阻	光缆终端和金属构件与光缆金属加强芯之间、光缆金属构件之间、光缆金属构件与地之间的绝缘电阻应大于 $2 \times 10^4 M\Omega$
抗电强度	光缆终端和金属构件与光缆金属加强芯之间、光缆金属构件之间、光缆金属构件与地之间在 15kV 直流电压作用下，1min 不飞弧
工作温度	-40°C ~ +85°C

产品型号	产品描述	包装规格
H3C GC-OT08LC2AN	(不含适配器)8芯LC双工光纤壁挂终端盒	1pc /盒
H3C GC-OT16LC2AN	(不含适配器)16芯LC双工光纤壁挂终端盒	1pc /盒
H3C GC-OE24LC2F1S1	(1U,含适配器)24芯LC双工机架固定式配线箱	1pc /盒
H3C GC-OE48LC2F1S1	(1U,含适配器)48芯LC双工机架固定式配线箱	1pc /盒
H3C GC-OE96LC2F2S1	(2U,含适配器)96芯LC双工机架固定式配线箱	1pc /盒

附：型号命名规则

